

NISHIKI ÅTERKALLAR GAFFLAR EFTER KONSTATERADE FALL AV GAFFELBROTT

På vissa av Nishikis hybridcyklar av **årsmodell 2006-2013** sitter en aluminiumgaffel som visat sig kunna drabbas av utmattningsprickor på gaffelbenen, nära gaffelkronan efter lång tids användning. Några fall av gaffelbrott har konstaterats i Sverige, med olyckor som följd. Vi värnar om säkerheten och återkallar därför samtliga cyklar med de berörda gafflarna. Slutkunden kommer kunna byta gaffeln hos valfri återförsäljare eller vilken annan cykelverkstad i Sverige som helst.

All info om hur du som verkstad ska hantera detta finner du i detta utskick eller på www.nishiki.se

**Hjälp oss kontrollera alla Nishiki hybridcyklar som lämnas in för service eller reparation.
Om gaffeln berörs, boka in och genomför gaffelbytet. Ersättning utgår enligt nedan.
För att undvika framtida olyckor är det viktigt att alla berörda cyklar i bruk får ny gaffel!**

GÖR SÅ HÄR NÄR DU BYTER GAFFEL:

1. **Identifiera gaffeln** här eller via formuläret på www.nishiki.se för att få veta om cykeln omfattas av återkallelsen. Kontrollera alltid detta, även om konsumenten själv har identifierat sin cykel.

	2006	2007	2008	2009	2010	2011	2012	2013
Cross/Allroad				D	E	F	G	
Ultra Pro		B	C	D	E			
SLD		B	C	D	E	F	G	
Pro SL	A	B	C	D				
Pro Air						F	G	
Pro Eight							G	
Comp								H
H/601	A	B	C	D				
H/608		B	C	D				
SL One			C	D				
Shadow				D				

2. **Beställ ersättningsgaffel** av Unicykel, tel. 031-500 110. Med varje gaffel följer styrlagerkonor samt stjärnmutter för att underlätta monteringen. Kapa gaffeln till rätt längd före montering.

3. **Kostnad.** Gaffeln skickas självklart kostnadsfritt och en fast ersättning för beräknad arbetstid för bytet utgår till verkstaden. Slutkunden ska ej drabbas av några verkstads- och materialkostnader i samband med utbytet.
4. **Praktisk info.** Med varje gaffel följer stjärnmutter samt flera olika styrlagerkonor för att passa alla förekommande styrlager. Kontrollera noga vilken kona som skall användas. Gafflarna finns för olika bromssystem samt för olika däckstorlekar, racehybrid och cityhybrid. Den gamla gaffeln skall förstöras efter demonteringen. Till cityhybrider med Speedlifter kapar vi på Unicykel gaffeln innan vi levererar gaffeln till er.
5. **Krediteringsunderlag.** Är du återförsäljare loggar du in på www.nishiki.se/om-nishiki/aterforsaljare och klickar på "**Krediteringsunderlag gaffelbyte**". Annars laddar du ner ett krediteringsunderlag på www.nishiki.se. Unicykel skickar en kredit med ett fast ersättningsbelopp för arbetstiden på totalt 40 min med 330kr netto. Beräknad tid är 25 min för själva utbytet och 15 min för kreditering och kundhantering.

Lathund för att identifiera Nishiki-cykel med defekt framgaffel

- Är cykeln en Nishiki hybridcykel (ej landsvägracer)
- Har cykeln aluminiumgaffel
- Slutar ramnumret på A, B, C, D, E, F, G eller är cykeln en Hybrid Comp med slutbokstav H i ramnumret

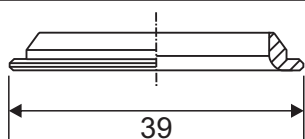
Om svaret är JA på alla tre frågorna ovan omfattas cykeln av återkallandet och framgaffeln skall bytas

OBS! det är sista bokstaven i ramnumret som skall läsas av.

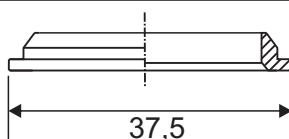


Vilken medföljande styrlagerkona skall användas?

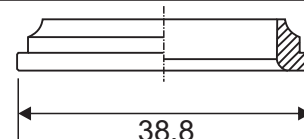
Styrlager märkt FSA eller TH



Styrlager märkt LITE eller omärkt



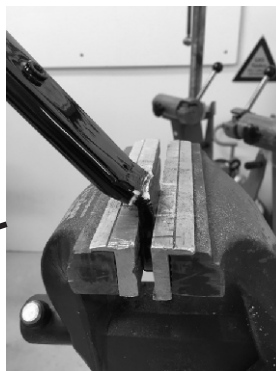
Styrlager märkt RITCHEY



De nya ersättningsgafflarna är märkta med vit dekal på insidan gaffelbenet med texten "2016 NISHIKI"

Se till att den defekta gaffeln inte används igen!

Förstör den defekta gaffeln genom att bryta av gaffeländen i skruvstycke



Har cykeln Speedlifter, kontakta Unicykel så får du färdigkapad gaffel

Glöm inte att anteckna cykelns ramnummer!!!

Rapportera sedan in gaffelbytet på www.nishiki.se för att få ersättning för arbetet.

Har du frågor, maila till info@unicykel.se eller ring 031-500 110